

Schlüter®-DILEX-EZ 70

Perfil de junta de movimiento
para colocación con mortero en capa gruesa

4.2

Ficha Técnica



Aplicaciones y funciones

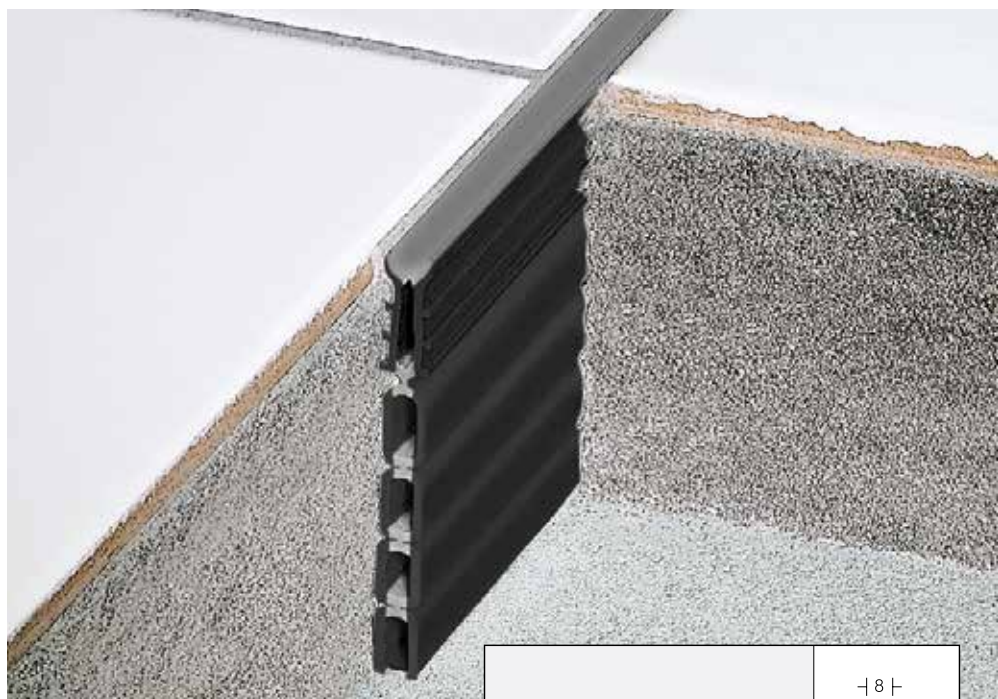
Schlüter-DILEX-EZ 70 es un perfil de junta de movimiento fabricado en PVC rígido y PVC flexible, que se puede utilizar como junta de dilatación en pavimentos cerámicos, piedras naturales o losas de piedra, que se coloquen con mortero en capa gruesa. El perfil de 70 mm de altura se puede ajustar a la altura constructiva retirando los segmentos individuales del perfil.

Para evitar la formación incontrolada de grietas, el recredido de mortero y el recubrimiento se subdividen en paños mediante la instalación de Schlüter-DILEX-EZ 70. La parte central de PVC blando absorbe los esfuerzos de compresión debidos a la dilatación del recredido de mortero.

Sin embargo, se deben de considerar los límites de resistencia mecánica del PVC, a la hora de utilizar el perfil como elemento protector de bordes. En situaciones de estrés mecánico generado por el flujo de tráfico, el borde de PVC rígido del perfil protege el canto del material adyacente, debido a que la resistencia mecánica de los perfiles de PVC es muy elevada.

Materiales

Schlüter-DILEX-EZ está formado por una combinación de materiales. Las secciones laterales en PVC rígido, están unidas por una zona deformable de PVC flexible. La unión superior está diseñada para formar parte de la superficie visible. La parte inferior del perfil está compuesta de segmentos desmontables de PVC blando. Las paredes laterales tienen una estructura especial, que asegura el anclaje del perfil.

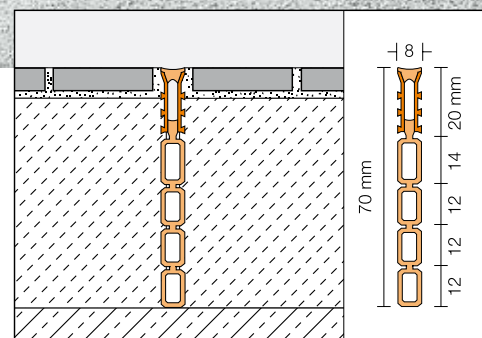


Propiedades del material y campos de aplicación:

El perfil es resistente a los ataques de productos químicos que suelen afectar a los recubrimientos cerámicos

Schlüter-DILEX-EZ 70 se utiliza como junta de movimiento de contracción abierta en pavimentos cerámicos colocados con mortero en capa gruesa. El perfil divide el pavimento en áreas independientes, y mediante su parte central fabricada en PVC flexible, compensa las cargas debidas a la compresión.

En determinados casos se debe comprobar la idoneidad del tipo de material según las agresiones químicas o mecánicas esperadas.





Instalación

1. Gracias a su estructura, Schlüter-DILEX-EZ 70 se puede ajustar a la altura deseada retirando los segmentos innecesarios.
2. El perfil se coloca adaptándolo a la altura del pavimento final. Los laterales del perfil Schlüter-DILEX-EZ 70 deben estar completamente en contacto con el mortero.
3. Nivelar la zona del pavimento adyacente al perfil, enrasando ambos elementos. Los laterales del perfil Schlüter-DILEX-EZ 70 deben estar completamente en contacto con el mortero.
4. Por último, rellenar el espacio entre el perfil y el pavimento con material de rejuntado.

Indicaciones

El perfil Schlüter-DILEX-EZ 70 es resistente a los hongos y a las bacterias, y no requiere de ningún mantenimiento especial. El pavimento cerámico se puede limpiar al mismo tiempo que el perfil con detergentes de uso común.

Descripción del producto:

Schlüter®-DILEX-EZ 70

Color: G = gris

Longitud de suministro: 2,50 m

Colores	G
H = 70 mm	•

Texto para prescripción:

Suministrar _____ metros lineales de Schlüter-DILEX-EZ 70, como perfil de junta de movimiento para colocación en suelos de mortero, ajustando el perfil a la altura deseada retirando las piezas necesarias y siendo la parte superior de caucho elástico (gris) y sus laterales de PVC rígido entregado e instalado siguiendo las indicaciones del fabricante.

Nº art.: _____
 Material: _____ €/m
 Mano de obra: _____ €/m
 Precio total: _____ €/m



Campo de aplicación según las cargas esperadas



Peatonal

Peso máximo autorizado -



Carro de compra

Peso máximo autorizado máx. 0,4 t



Automóviles

Peso máximo autorizado máx. 3,5 t



Vehículos de carga

Peso máximo autorizado máx. 40 t



Carretillas elevadoras

Peso máximo autorizado máx. 5 t

Neumáticos de aire

Peso máximo autorizado máx. 2,5 t



Transpaletas

Neumático de goma maciza

Peso máximo autorizado máx. 2,5 t
 (permitido sólo el uso de transpaleta de dos palas)

● Permitido

● No permitido