

Schlüter®-DESIGNLINE

Cantoneras y perfiles de remate
para acabados decorativos

2.2

Ficha técnica

Aplicación y función

Schlüter-DESIGNLINE es un perfil de cenefa para el diseño de recubrimientos cerámicos en paredes interiores. Esta gama de perfiles se puede combinar con las respectivas cantoneras Schlüter-RONDEC y -QUADEC.

Schlüter-DESIGNLINE tiene un ancho visible de 25 mm y un espesor de 6 mm. De este modo se puede combinar el perfil con baldosas con un espesor mínimo de 6 mm. En el caso de colocar baldosas con un espesor superior se debe rellenar el perfil con cemento cola.

A través del separador integrado en el perfil DESIGNLINE-A se consigue una junta homogénea entre el perfil y las baldosas.

Material

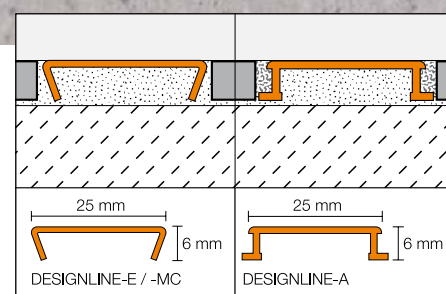
El perfil de cenefa DESIGNLINE está disponible en los siguientes acabados:

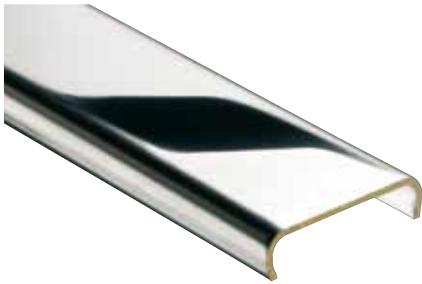
- E = Acero inoxidable V2A brillante (N.º material: 1.4301 = AISI 304)
- EB = Acero inoxidable cepillado
- MC = Latón cromado
- C/A = MyDesign by Schlüter-Systems
- AE = Aluminio anodizado mate natural
- AK = Aluminio anodizado cobreado mate
- AM = Aluminio anodizado dorado mate
- AT = Aluminio anodizado titanio mate
- ACG = Aluminio anodizado cromo brillante
- AKG = Aluminio anodizado cobreado brillante
- AMG = Aluminio anodizado dorado brillante
- ATG = Aluminio anodizado titanio brillante
- ACGB = Aluminio anodizado cromo cepillado
- AKGB = Aluminio anodizado cobreado cepillado
- AMGB = Aluminio anodizado dorado cepillado
- ATGB = Aluminio anodizado titanio cepillado



Propiedades del material y campos de aplicación:

Schlüter-DESIGNLINE se fabrica en una gran variedad de materiales y acabados. Se debe comprobar la idoneidad del perfil según las agresiones químicas o cargas mecánicas esperadas. Estos son algunos consejos generales que hay que tener en cuenta.





Schlüter®-DESIGNLINE-MC latón cromado



Schlüter®-DESIGNLINE-AME anodizado mate (-AT)



Schlüter®-DESIGNLINE-AGBE anodizado cepillado (-ACGB)



Schlüter®-DESIGNLINE-ATGB anodizado cepillado (-ATGB)

DESIGNLINE-E está fabricado a partir de tiras de acero inoxidable V2A (material 1.4301 = AISI 304). El acero inoxidable está especialmente indicado para aplicaciones con altas agresiones mecánicas y químicas, p. ej., en aquellas zonas donde se emplean medios y productos de limpieza ácidos o alcalinos. El acero inoxidable no resiste a todas las agresiones químicas, por ejemplo, al ácido clorhídrico y fluorhídrico o a determinadas concentraciones salinas y de cloro. Este hecho en determinados casos también es aplicable a las piscinas de agua salada. Agresiones especiales se deben comprobar antes de la instalación de los perfiles.

DESIGNLINE-MC (latón cromado) es especialmente idóneo para revestimientos de paredes visualmente atractivos y combina bien, p. ej., con las griferías cromadas de los baños. Las superficies visibles deben protegerse de objetos abrasivos o que puedan rayarlas. Los restos de mortero o material de rejuntado deben ser eliminados de forma inmediata.

DESIGNLINE-AE/-ACG/-ACGB/ -AM/-AMG/-AMGB/-AK/-AKG/-AKGB/ -AT/-ATG/-ATGB (aluminio anodizado): el aluminio presenta un acabado refinado gracias a su superficie anodizada, que no sufre variaciones en condiciones normales de uso. Las superficies visibles deben protegerse de objetos abrasivos o que puedan rayarlas. El aluminio es sensible a medios alcalinos. Materiales que contengan cemento actúan en combinación con la humedad de forma alcalina y pueden provocar corrosiones según el nivel de concentración y el tiempo de exposición (formación de hidróxido de aluminio). Por este motivo, el mortero o el material de rejuntado debe eliminarse inmediatamente de las superficies visibles y los revestimientos recién colocados no deben cubrirse con láminas. El perfil debe quedar en contacto con la baldosa en su totalidad para evitar que se pueda acumular agua en los huecos.



DESIGNLINE-AC (aluminio lacado): dentro de la serie MyDesign by Schlüter-Systems* se puede personalizar en 190 colores de la carta de colores RAL-Classic o con una impresión digital de su elección.

El aluminio se somete a un tratamiento previo y se recubre con pintura en polvo. El recubrimiento es de color estable y resistente a los rayos UV y a la intemperie. Los bordes visibles deben protegerse de objetos abrasivos o que puedan rayarlos.

*Si tiene alguna pregunta sobre MyDesign by Schlüter-Systems, nuestros técnicos comerciales están a su disposición para ayudarle.

Indicación: debido a las diferentes tecnologías de fabricación no se pueden descartar diferencias de color entre los perfiles DESIGNLINE y otros perfiles Schlüter con revestimiento superficial AC.

Instalación

1. DESIGNLINE se puede colocar en combinación con baldosas cerámicas con un espesor mínimo de 6 mm.
2. Colocar el recubrimiento cerámico hasta la altura a la que se desea instalar DESIGNLINE como cenefa decorativa. En este punto se debe aplicar la cantidad suficiente de cemento-cola a la pared o al reverso del perfil DESIGNLINE y presionar este último de modo que su superficie quede enrasada con la baldosa cerámica contigua.
3. Seguidamente, continuar con la colocación de las baldosas cerámicas.
4. Las baldosas se deben colocar pegadas al separador lateral del perfil, garantizando de este modo una junta homogénea de 1,5 mm entre el perfil y las baldosas. En el caso de los perfiles de acero inoxidable se debe dejar una junta de aprox. 1,5 mm. Las juntas se deben rellenar con un mortero de rejuntado.
5. Las superficies delicadas se trabajarán con materiales y herramientas adecuadas, que no puedan dañar o rayar dichas superficies. Se debe eliminar de forma inmediata, especialmente en el caso del aluminio, cualquier resto de mortero de rejuntado o de cemento cola.



Indicaciones

El perfil no precisa ningún mantenimiento o cuidado especial. Para superficies sensibles no se debe utilizar ningún producto de limpieza abrasivo.

Los deterioros en las capas anodizadas solo pueden repararse mediante un repintado. El acero inoxidable obtiene una superficie brillante empleando productos de pulimento de cromo o similares. Las superficies de acero inoxidable expuestas a la atmósfera o a medios agresivos deben limpiarse periódicamente con un limpiador suave. La limpieza periódica no solo mantiene el aspecto limpio del acero inoxidable, sino que también reduce el riesgo de corrosión. Los limpiadores no deben incluir entre sus componentes ni ácido clorhídrico ni ácido fluorhídrico. Debe evitarse el contacto con otros metales, p. ej. , acero normal, ya que puede provocar la aparición de óxido. También se debe evitar el uso de herramientas para eliminar restos de morteros, p. ej., espátulas o estropajos de acero. En caso necesario, se recomienda el uso del pulimento Schlüter-CLEAN-CP para acero inoxidable.

Material	Herramientas de corte recomendadas
Acero inoxidable	 Regulación de la velocidad 
Aluminio	   Hoja de sierra para metales no ferrosos
Latón	   Hoja de sierra para metales no ferrosos

Tenga en cuenta siempre todas las instrucciones y normas de seguridad del fabricante de la herramienta de corte, incluidas las gafas de seguridad, la protección auditiva y los guantes. Independientemente de la herramienta de corte utilizada, todas las rebabas del extremo del perfil se deben retirar con una lima o herramienta similar antes del montaje.



Schlüter®-DESIGNLINE-E en la zona del suelo



Schlüter®-DESIGNLINE-EB



Relación de productos:

Schlüter®-DESIGNLINE-A

AE = Aluminio anodizado mate natural / AK = Aluminio anodizado cobreado mate / AM = Aluminio anodizado dorado mate / AT = Aluminio anodizado titanio mate / ACG = Aluminio anodizado cromo brillante / AKG = Aluminio anodizado cobreado brillante / AMG = Aluminio anodizado dorado brillante / ATG = Aluminio anodizado titanio brillante / ACGB = Aluminio anodizado cromo cepillado / AKGB = Aluminio anodizado cobreado cepillado / AMGB = Aluminio anodizado dorado cepillado / ATGB = Aluminio anodizado titanio cepillado

Longitud de suministro: 2,50 m

Material	AE	AK	AM	AT	ACG	AKG	AMG	ATG	ACGB	AKGB	AMGB	ATGB
H = 6 mm	•	•	•	•	•	•	•	•	•	•	•	•

Schlüter®-DESIGNLINE-E

E = Acero inoxidable brillante / EB = Acero inoxidable cepillado /

Longitud de suministro: 2,50 m

Material	E	EB
H = 6 mm	•	•

Schlüter®-DESIGNLINE-MC

MC = Latón cromado

Longitud de suministro: 2,50 m

Material	MC
H = 6 mm	•

Schlüter®-DESIGNLINE-AC

AC = Aluminio lacado

Longitud de suministro: 2,50 m

Material	C/A *
H = 6 mm	•

* Recubrimiento o impresión personalizados para el cliente

Texto para licitaciones:

Suministro de _____ metros lineales del perfil de cenefa Schlüter-DESIGNLINE con un ancho visible de 25 mm y un espesor de 6 mm y correcta instalación en combinación con la colocación de las baldosas cerámicas según las instrucciones de aplicación del fabricante.

Material:

- -E = Acero inoxidable (V2A)
- -EB = Acero inoxidable cepillado
- -MC = Latón cromado
- -C/A = MyDesign by Schlüter-Systems
- -AE = Aluminio anodizado mate natural
- -AK = Aluminio anodizado cobreado mate
- -AM = Aluminio anodizado dorado mate
- -AT = Aluminio anodizado titanio mate
- -ACG = Aluminio anodizado cromo brillante
- -AKG = Aluminio anodizado cobreado brillante
- -AMG = Aluminio anodizado dorado brillante
- -ATG = Aluminio anodizado titanio brillante
- -ACGB = Aluminio anodizado cromo cepillado
- -AKGB = Aluminio anodizado cobreado cepillado
- -AMGB = Alu. anodizado dorado cepillado
- -ATGB = Aluminio anodizado titanio cepillado

N.º art.: _____
 Material _____ €/m
 Mano de obra: _____ €/m
 Precio total: _____ €/m