

# Más información

Tarifa | Catálogo | Website | YouTube



bekotec.es



Schlüter-Systems KG · Schmölestraße 7 · D-58640 Iserlohn  
Tel.: +49 2371 971-1261 · Fax: +49 2371 971-1112 · schluter-systems.com  
Schlüter-Systems S. L. · Apartado 264 · Ctra. CV 20 Villarreal - Onda, km 6,2  
12200 Onda (Castellón) · Tel.: +34 964 24 11 44 · Fax: +34 964 24 14 92  
info@schluter.es · schluter.es

N.º art. 563 274 - Edición 03/24

## Conclusiones.

¡Todas las ventajas de un vistazo!

### Ventajas constructivas

- ✓ reducido espesor del sistema
- ✓ ahorro en materiales y ahorro de peso
- ✓ recrecido bajo en tensiones superficiales
- ✓ colocación de cerámica y piedra natural sin riesgo de fisuras
- ✓ recrecido sin juntas
- ✓ mayor libertad de diseño
- ✓ corto plazo de ejecución
- ✓ alta capacidad de carga
- ✓ idoneidad probada para su uso
- ✓ apto para todo tipo de pavimentos

### Ventajas de calefacción

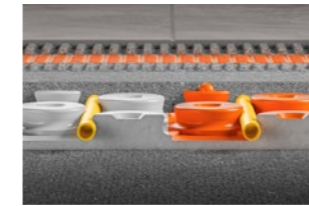
- ✓ reparto uniforme del calor
- ✓ confort
- ✓ higiénico y saludable
- ✓ cómoda regulación

### Ventajas ecológicas

- ✓ posibilidad de descenso de temperatura nocturna
- ✓ baja temperatura inicial de funcionamiento, bajo coste de calefacción
- ✓ efectivo para el uso de fuentes energéticas renovables
- ✓ calefacción por suelo radiante de rápida reacción
- ✓ bajo consumo energético

## Tenemos la solución correcta para cada necesidad

### Con aislamiento térmico



**Schlüter®-BEKOTEC-EN-P/-PF**  
Con aislamiento integrado (DEO 033) para usar en áreas con requisitos de aislamiento térmico, p. ej. en pavimentos de cerámica.

- ✓ Altura de construcción: 52-69 mm (más la lámina de desolidarización DITRA)
- ✓ Con aislamiento térmico integrado
- ✓ Peso constructivo a partir de 57 kg/m<sup>2</sup>
- ✓ Trama de separación del tubo de 75 mm
- ✓ Potencia de calefacción de 100 W/m<sup>2</sup>

### De bajo espesor



**Schlüter®-BEKOTEC-EN-F**  
Sistema constructivo universal para su uso en combinación con y sin aislamiento. Sistema constructivo de bajo espesor, ideal para obra nueva y reforma.

- ✓ Altura de construcción: 31-48 mm (más la lámina de desolidarización DITRA)
- ✓ Combinable con aislamientos adicionales
- ✓ Peso constructivo a partir de 57 kg/m<sup>2</sup>
- ✓ Trama de separación del tubo de 75 mm
- ✓ Potencia de calefacción de 100 W/m<sup>2</sup>

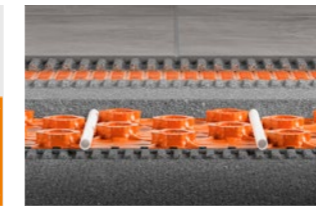
### Con aislamiento acústico



**Schlüter®-BEKOTEC-EN-FTS**  
Para optimizar el aislamiento acústico puede lograr con nuestro sistema una mejora de hasta 25 dB a ruido de impacto, según DIN EN ISO 10140-1.

- ✓ Altura de construcción: 31-43 mm (más la lámina de desolidarización DITRA)
- ✓ Aislamiento acústico integrado
- ✓ Peso constructivo a partir de 52 kg/m<sup>2</sup>
- ✓ Trama de separación del tubo de 50 mm
- ✓ Potencia de calefacción de 100 W/m<sup>2</sup>

### El más ligero



**Schlüter®-BEKOTEC-EN-FK**  
Puede lograr un peso muy reducido con nuestro sistema constructivo más ligero y de bajo espesor. Es posible una mayor reducción de peso, sólo tiene que contactarnos.

- ✓ Altura de construcción: 20-27 mm (más la lámina de desolidarización DITRA)
- ✓ Con geotextil en el reverso
- ✓ Peso constructivo a partir de 40 kg/m<sup>2</sup>
- ✓ Trama de separación del tubo de 50 mm
- ✓ Potencia de calefacción de 100 W/m<sup>2</sup>

## Ahorro de energía con cerámica

### Schlüter®-BEKOTEC-THERM



## Schlüter®-BEKOTEC-THERM

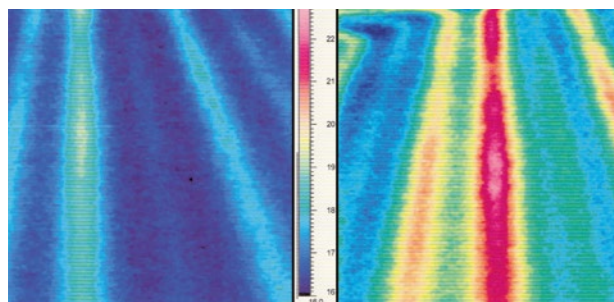
Avances técnicos para su proyecto.

Schlüter-BEKOTEC-THERM combina la calefacción ecológica y confortable con la higiene y el bienestar. Con este sistema constructivo patentado (de espesor reducido y con una innovadora técnica de calefacción y regulación) se consigue un ahorro energético y económico, y además es un “suelo radiante” con una muy baja temperatura inicial de funcionamiento. El pavimento climatizado cerámico ofrece ventajas además de las ya mencionadas, como una rápida y sencilla instalación del sistema.



El pavimento climatizado cerámico consigue un máximo de eficiencia y confort con el empleo de energías renovables.

### Eficiente distribución calorífica...



Debido al bajo espesor del sistema, el suelo radiante reacciona mucho más rápido a una variación de temperatura. Es posible incluso una disminución de la temperatura nocturna con fines de ahorro energético, con lo cual se reduce notablemente el coste de calefacción.

## Ahorro de energía y reducción de costes.

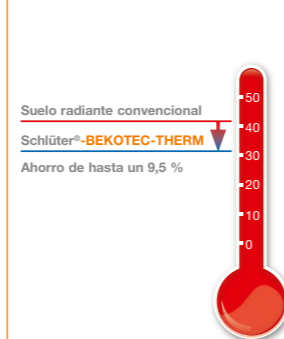
Ecología y confort.

Con el sistema patentado de espesor reducido Schlüter-BEKOTEC-THERM solo es necesario calentar un recreado de muy bajo espesor. Así es posible controlar la calefacción por suelo radiante en términos de ahorro energético manteniendo una baja temperatura inicial de funcionamiento. El



pavimento climatizado de cerámica es apto en combinación con fuentes energéticas regenerativas, como p. ej., bombas de calor. Pero también en combinación con fuentes energéticas convencionales las bajas temperaturas de impulsión protegen al medio ambiente y se ahorra dinero.

### Costes reducidos y eficiencia energética...



Como temperatura inicial de funcionamiento se entiende la temperatura que aporta al pavimento climatizado cerámico el transmisor de calor (por ejemplo agua). El nivel de la temperatura inicial de funcionamiento depende de las superficies exotérmicas (que desprenden calor) y de la demanda de calor del habitáculo a climatizar. Hasta ahora con sistemas convencionales ascendía a 70 – 90 °C. La temperatura de funcionamiento de BEKOTEC-THERM de +/- 30 °C se presenta como el aliado ideal para la combinación con bombas de calor y energía solar, cuya energía es al mismo tiempo suficiente para calentar el agua caliente sanitaria de cocina y baño.

## Rapidez.

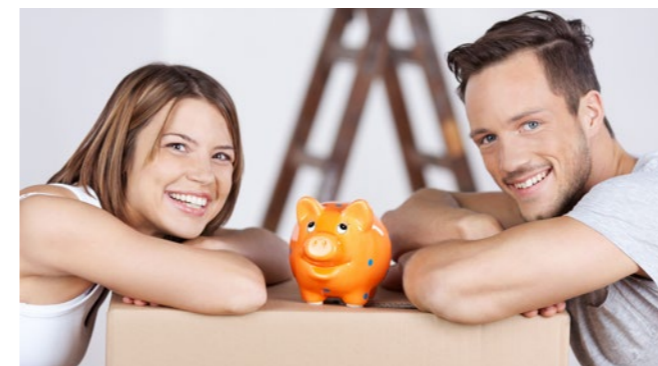
Entrar a vivir antes gracias a un corto plazo de ejecución de obra.

Gracias al especial montaje del pavimento climatizado cerámico es posible la colocación de la cerámica directamente sobre la lámina Schlüter-DITRA (como parte del sistema calefactor) en cuanto el recreado sea transitable. De esta manera se prescinde de los largos tiempos de espera de secado del recreado y se



reducen los tiempos de curado y el calentamiento del suelo radiante para evaporar la posible humedad restante. Y debido a que para un recreado tan fino es necesario mucho menos material, se ahorra en peso y en espesor, con lo cual para el montaje del sistema se necesita mucho menos tiempo. Esta construcción de espesor reducido conlleva una serie de ventajas para la construcción nueva y la rehabilitación.

### Nueva construcción y rehabilitación...



BEKOTEC-THERM es un sistema completo, fácil de coordinar, racional y efectivo, de bajo espesor, corto plazo de ejecución, ideal para la obra nueva y la rehabilitación.

## Seguridad por sistema.

Calidad duradera.

Por medio del montaje del sistema patentado Schlüter-BEKOTEC-THERM se neutralizan las tensiones del pavimento. De esta manera se puede realizar un pavimento sin daños a lo largo de su vida útil y además calefactable, que le satisfará durante largo tiempo. El pavimento climatizado cerámico le aportará confort y calidez a su vivienda.



### Resistente y libre de daños...



Tanto en verano como en invierno: el aislamiento y la calefacción por suelo radiante son el fundamento para la consecución de un ambiente confortable.